

Schiebeanlagen ST3

3-flügelig mit 3-facher Laufschiene als Rahmenkonstruktion

Empfehlung

für sehr breite
Schiebeanlagen

Variante

ST3/80

Preisgestaltung

Schiebeanlagen Preisliste 7

Seite 19

Bestellmaße

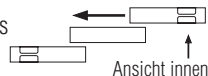
Breite = lichte Breite Mauerleibung

- 2 mm

Höhe = lichte Höhe Mauerleibung

- 2 mm

Öffnungsrichtung = links



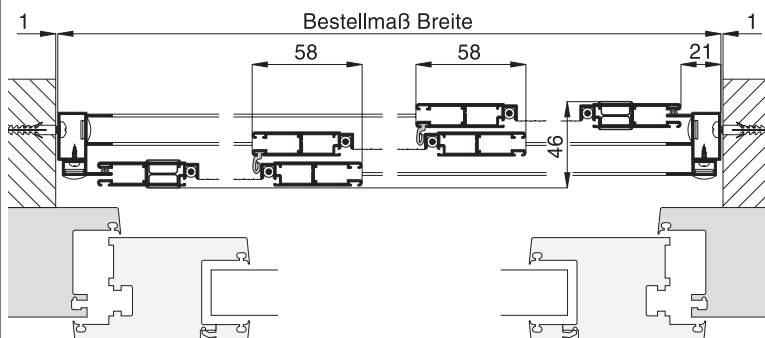
oder
rechts

Ansicht innen

Ansicht innen

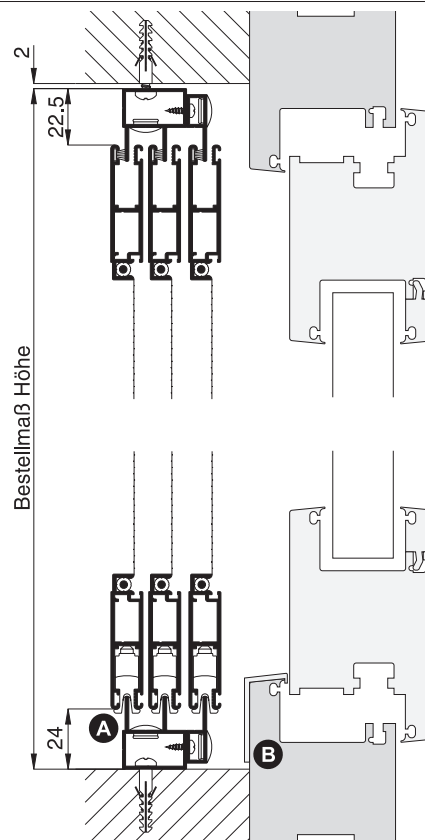
Horizontalschnitt

M 1:4



Vertikalschnitt

M 1:3



Worauf Sie unbedingt achten sollten

alternativ

A Laufschienerentwässerung nach vorne

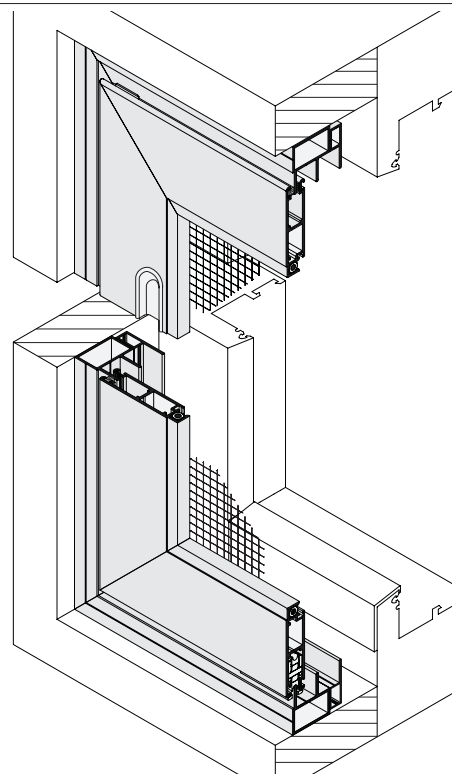
siehe Kapitel Sonderlösungen

B auf Entwässerungsöffnungen achten

zusätzliche Entwässerung
bauseits vorsehen

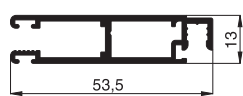
Platzbedarf (durch Einbautiefe) mind. 46 mm

3-D Ansicht von außen

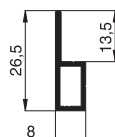


verwendete Profile

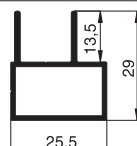
M 1:2



10 48 02



10 48 08



10 48 21