

Lichtschachtabdeckung LiSA

Montage durch Anschrauben

Empfehlung

für Lichtschächte mit 3-seitiger Auflage und überstehendem Kellerfenster bis 90 mm

Variante

LI1/3

Preisgestaltung

Lichtschachtabdeckung LiSA 1,2 x Preisliste 2

Seite 20

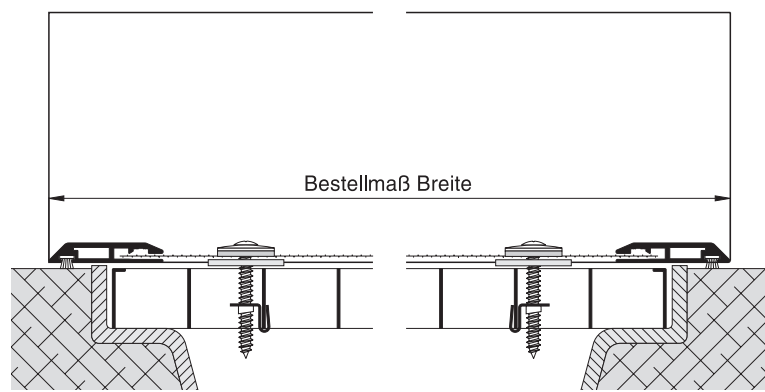
Bestellmaße

Breite = siehe Vertikalschnitt Breite

Tiefe (Höhe) = siehe Vertikalschnitt Tiefe

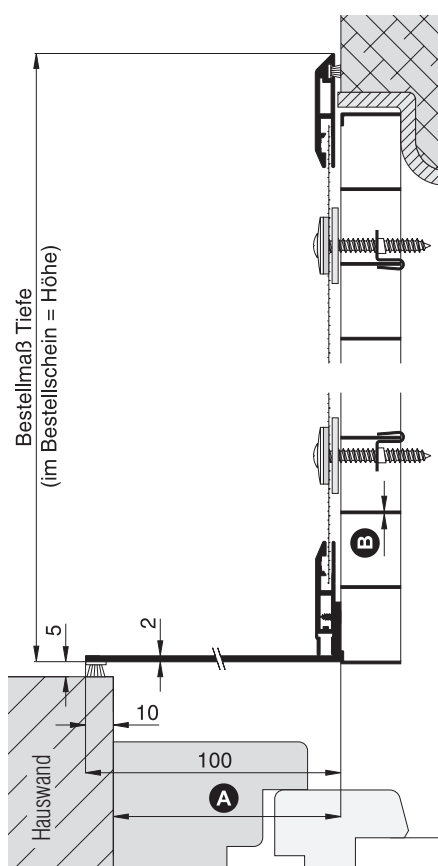
Vertikalschnitt Breite (Vorderansicht)

M 1:2,5



M 1:2,5

Vertikalschnitt Tiefe (Seitenansicht)



Worauf Sie unbedingt achten sollten

alternativ

A Kellerfensterüberstand max. 90 mm

LI1/4, Seite 7

B Wandstärke des Gitterrostes max. 3,5 mm

von unten anschrauben (Kapitel Sonderlösungen) oder Hohlraumdübel verwenden

nicht verwenden bei regelmäßig begangenen Lichtschachtabdeckungen oder bei verrosteten Gitterrosten

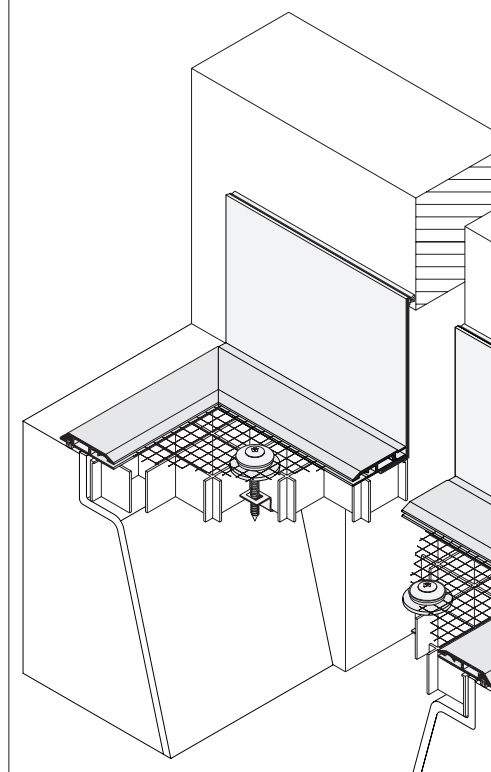
Einsatz von Streckmetall (Kapitel Sonderlösungen) oder Lichtschachtabdeckung ELSA (ab Seite 13)

Bemerkung:

Die Lieferung des Winkelprofils 10 91 40 erfolgt lose beige packt ohne selbstklebende Bürstendichtung (Kapitel Montagehilfsmittel).

Vorschriften bei Heizräumen beachten.

3-D Ansicht von oben



verwendete Profile

M 1:2

